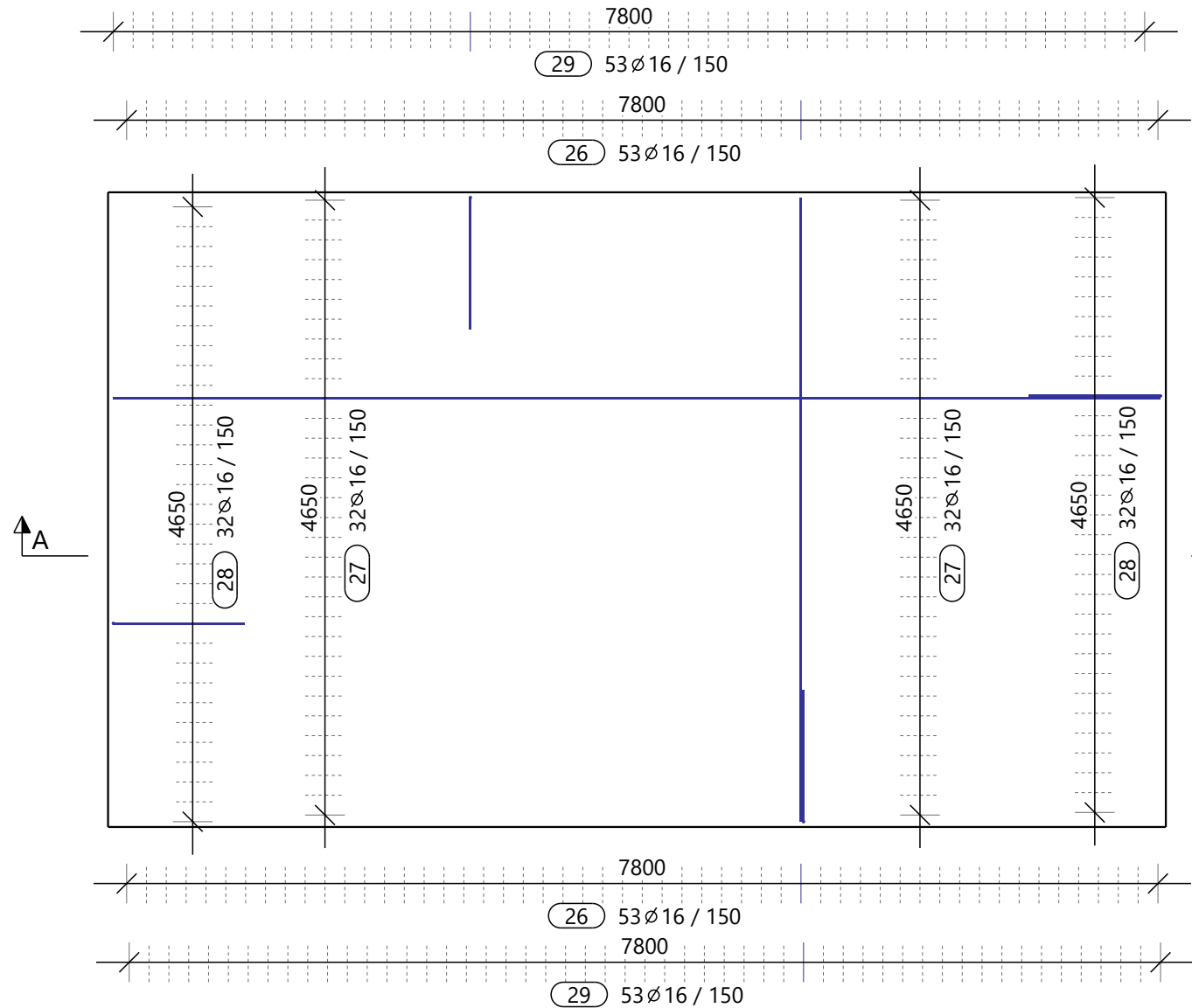


TABUĽKA VÝSTUŽE S TVAROM OHYBU NA VONKAJŠÍ POVRCH

Č. POL.	D (mm)	POČET	TRIEDA	L= (mm)	Kg/ks	HMOTNOSŤ	TVARY VÝSTUŽE
26	16	106	B500B	4720	7.45	790.02	4720
27	16	64	B500B	7920	12.51	800.38	7920
28	16	64	B500B	2970	4.69	300.16	1030 1000
29	16	106	B500B	3010	4.75	503.82	1065 1000
CELKOVÁ HMOTNOSŤ VÝSTUŽE (kg): 2394.38							

Základová doska ZD1

1:50



A - A
1:50

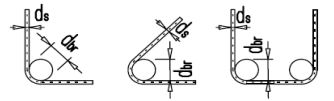
TABUĽKA VÝSTUŽE - DĹŽKA NA OS PRÚTOV

Č. POL.	Ø (mm)	DĹŽKA 1ks (mm)	POČET (ks)	CELKOVÁ DĹŽKA (m)											
				Ø6	Ø8	Ø10	Ø12	Ø14	Ø16	Ø18	Ø 20	Ø 22	Ø 25	Ø 28	Ø 32
26	16	4720	106						500.32						
27	16	7920	64						506.88						
28	16	2970	64						190.08						
29	16	3010	106						319.06						
CELKOVÁ DĹŽKA (m)									1516.34						
HMOTNOSŤ 1bm (kg/m)				0.220	0.395	0.617	0.888	1.208	1.578	1.998	2.466	2.984	3.853	4.834	6.313
CELK. HMOTNOSŤ x (kg)									2392.78						
CELKOVÁ HMOTNOSŤ (kg)				2392.88											

POZNÁMKY

- POLOHA VÝSTUŽE V REZE JE KÓTOVANÁ NA OS PRÚTOV
- VÝŤAH PRÚTOV JE KÓTOVANÝ NA VONKAJŠÍ POVRCH
- CELKOVÁ DĹŽKA PRÚTA JE STRIŽNÁ DĹŽKA
- TABUĽKA VÝSUŽE VYKAZUJE VÝSTUŽ LEN PRE JEDEN DIELEC
- VÝSTUŽ V MIESTE OTVOROV PRISPÔSOBIŤ DEBNENIU
- PRED REALIZÁCIOU VŠETKÝCH NOSNÝCH KONŠTRUKCIÍ JE POTREBNÉ SPRACOVAŤ DODÁVATEĽSKÚ DOKUMENTÁCIU

Konštrukčné ohýbanie výstuže:



d _s (mm)	d _s	d _r (mm)
6, 8, 10, 12	4d _s	min d _r = 40 mm
14, 16	4d _s	min d _r = 64 mm
20, 25, 28	7d _s	min d _r = 140 mm

DÍLEC: ZD1			Betónárska výstuž:	
w*h*I: 1150 * 1150 * 8000			B 500B	
Počet: 1	Objem (m3): 44.16	Hmotnosť výstuže (kg): 2393	Stupeň vystuženia (kg/m3):	
Material: C35/45	Hmotnosť (t): 105,98	Požiarna odolnosť:	54.19	

Trieda betónu:	STN EN 1992-1-1-C35/45 - XD3, XF4 - CI - 0,4 - Dmax 16-S3
Krytie výstuže:	40mm
Trieda bet. výstuže:	B 500B

VÝŠKOVÝ SYSTÉM: Bpv; JEDNOTKY KÓT: mm; KÓTOVANÉ V ZÁKLADNÝCH ROZMEROCH

03				
02				
01				
Zmena: Issue:	Dátum: Date:	Opis zmeny: Description:	Vypracoval: Designer:	Kontroloval: Checked:



Podpis/Signature

Sada číslo/
Set number

Objednávateľ / Order:		Zhotoviteľ / Contractor:		BODaK	
Ing. arch. Ivor Mečiar, ArtD.		BODaK, s.r.o		Časť / Part:	
Zodpovedný projektant / Responsible Designer:		Projekt / Project:		STATIKA	
Ing. Peter Staš		Chovná hala pre kury s voľným výbehom Dolné Trhovište		Stupeň / Phase:	
Kontroloval / Checked		Miesto / Location:		DSP-RP	
Ing. Marián Tomašák		Dolné Trhovište 224, 920 61 Dolné Trhovište, Slovakia		Číslo zákazky / Contract No:	
Vypracoval / Designer:		Investor / Client:		22_16	
Rebeka Káziková		FOOD FARM s.r.o., Piešťanská 3, 917 03 Trnava		Číslo výkresu / Drawing No:	
Mierka/Scale:	Formát / Format:	Dátum / Date:	Názov výkresu / Drawing Name:	Rev:	
1:50	420x297	02.05.2022	Výkres výstuže základovej dosky pod silá ZD1	00	